

Компрессорная установка
Shelf 3/0,15 ÷ 0,3-25/625 ÷ 1000/230/985
Технические характеристики:

1. Компрессорная установка предназначена для компримирования природного газа по ГОСТ 27577.
2. Тип компрессора: поршневой, W-образный, крещкопфный.
3. Рабочие параметры компрессорной установки:
 - 1) Давление всасывания: 0,15-0,3 МПа.
 - 2) Давление конечное: 25 МПа.
 - 3) Объемная производительность компрессорной установки, приведенная к стандартным условиям: 625-1000 м³/ч.
 - 4) Охлаждение масла: жидкостное.
 - 5) Охлаждение сжимаемого газа: жидкостное.
 - 6) Номинальная мощность привода компрессора не более 230 кВт.
 - 7) Номинальная частота вращения вала не более 985 об/мин.
 - 8) Давление масла в системе смазки избыточное 0,2-0,4 МПа.

Осушитель адсорбционный
Shelf Dry 600 DN80 PN16
Технические характеристики:

- | | |
|---|---------------|
| 1. Рабочее давление, МПа | 1,56 |
| 2. Расчетное давление, МПа | 1,56 |
| 3. Давление гидротестирования, МПа | 2,05 |
| 4. Внешний диаметр, мм | 600 |
| 5. Вместимость, м ³ | 0,42 |
| 6. Рабочая температура, °С | от -45 до +50 |
| 7. Рабочая среда - природный газ по ГОСТ 554.2. | |

Фильтр тонкой очистки
Shelf Clean 200 DN80 PN16
Технические характеристики:

- | | |
|---|---------------|
| 1. Рабочее давление, МПа | 1,56 |
| 2. Расчетное давление, МПа | 1,56 |
| 3. Давление гидротестирования, МПа | 2,05 |
| 4. Внешний диаметр, мм | 219 |
| 5. Вместимость, м ³ | 0,02 |
| 6. Рабочая температура, °С | от -45 до +50 |
| 7. Рабочая среда - природный газ по ГОСТ 554.2. | |

Газосборник
"Shelf GB-2-156-2"
Технические характеристики:

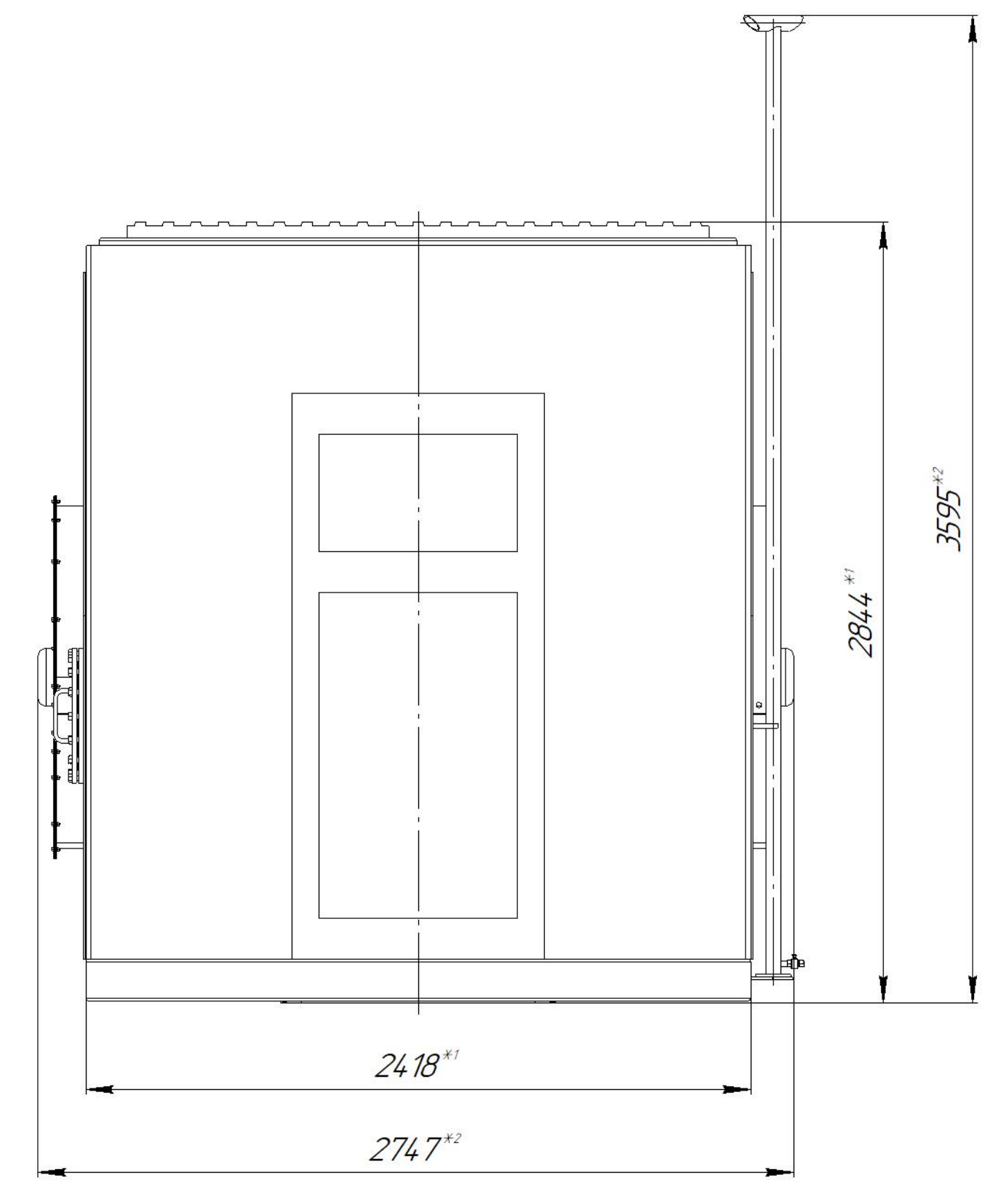
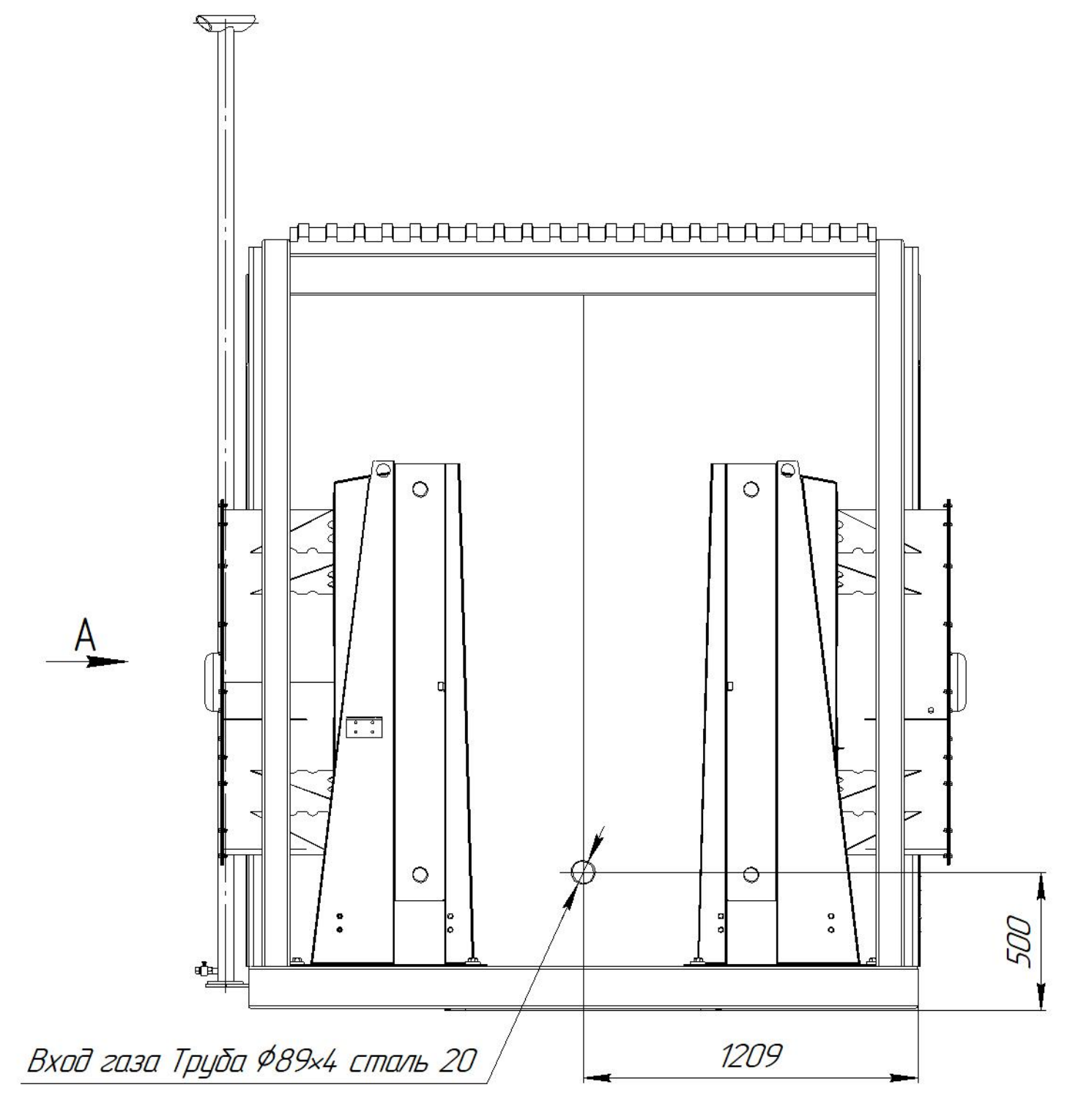
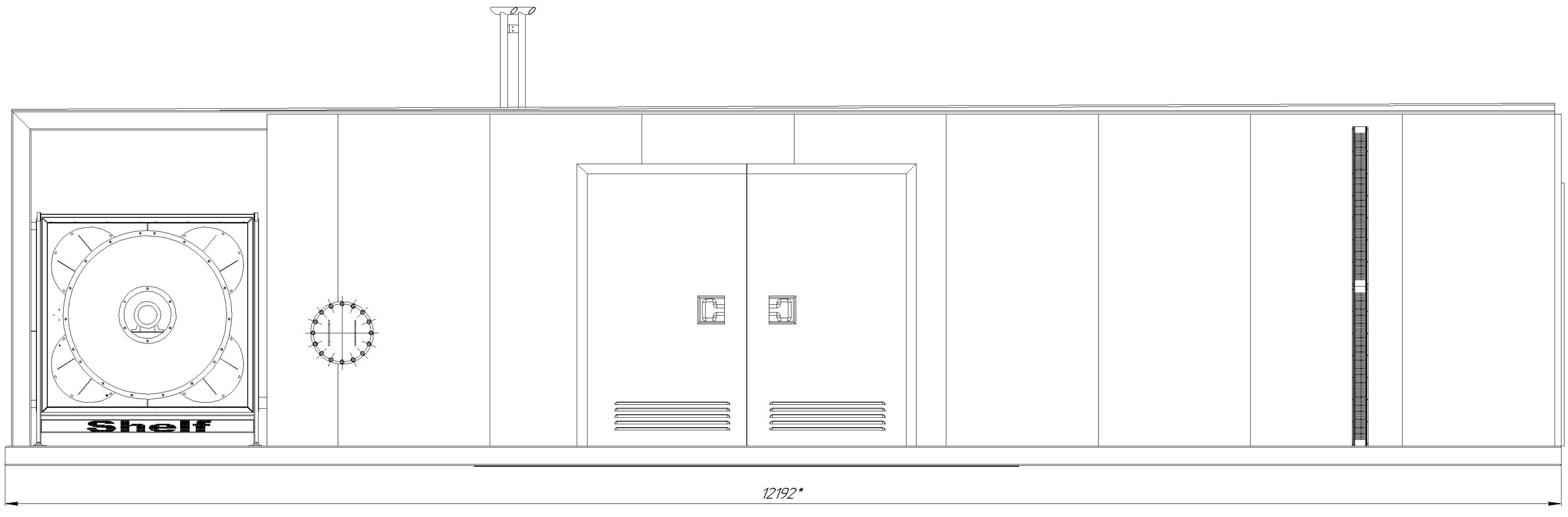
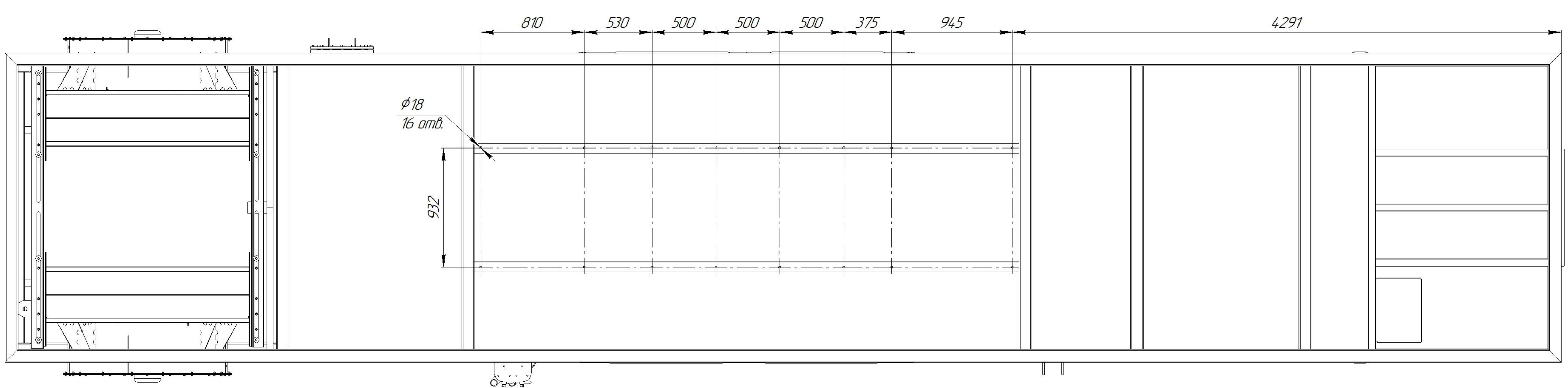
- | | |
|---|---------------|
| 1. Рабочее давление, МПа | 1,56 |
| 2. Расчетное давление, МПа | 1,56 |
| 3. Давление гидротестирования, МПа | 2,05 |
| 4. Внешний диаметр, мм | 1200 |
| 5. Вместимость, м ³ | 2 |
| 6. Рабочая температура, °С | от -40 до +50 |
| 7. Рабочая среда - природный газ по ГОСТ 554.2. | |

Блок аккумуляторов газа
Shelf 24.100.2.24,5
Технические характеристики:

1. Рабочее давление - 24,5 МПа.
2. Рабочий диапазон температур - от -45°С до +50°С.
3. Рабочая среда - компримированный природный газ по ГОСТ 27577.
4. Общий объем компенсатора - 2400 л.
5. Объем по линиям:
 - линия высокого давления - 400 л;
 - линия низкого давления - 2000 л.

Поз.	Наименование	Кол.
1	Компрессорная установка Shelf 3/0,15 ÷ 0,3-25/625 ÷ 1000/230/985	1
2	Осушитель адсорбционный Shelf Dry 600 DN80 PN16	1
3	Газосборник Shelf GB-2-156-2	1
4	Блок аккумуляторов газа Shelf 24.100.2.24,5	1
5	Панель приоритетов Shelf 2L	1
6	Шкаф управления "Shelf 230/380"	1
7	Аппарат воздушного охлаждения	2
8	Фильтр тонкой очистки Shelf Clean 200 DN80 PN16	1

				M1000.24.2.600.12L.GB2 CB		
Имя файла	№ докум.	Лист	Штук	Модульная АГНКС	Лист	Масса
Рис.01	Тех.заказ	1 из 1	1	Shelf 3/0,15 ÷ 0,3-25/625 ÷ 1000/230/985 G3	20000	120
Газопровод				Сборочный чертеж	Лист	Листов
Наименование					1	2
Спецификация						
Исполнитель				ООО "НТК НИКА"		
Проверен				Конструктор	Формат	A0



11 Габаритный размер при транспортировке
12 Габаритный размер в рабочем положении

